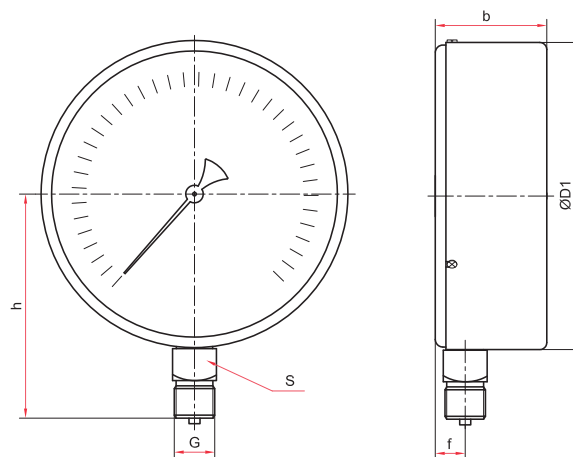
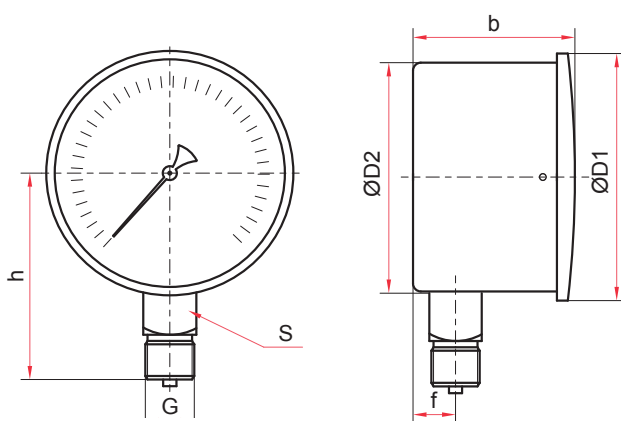


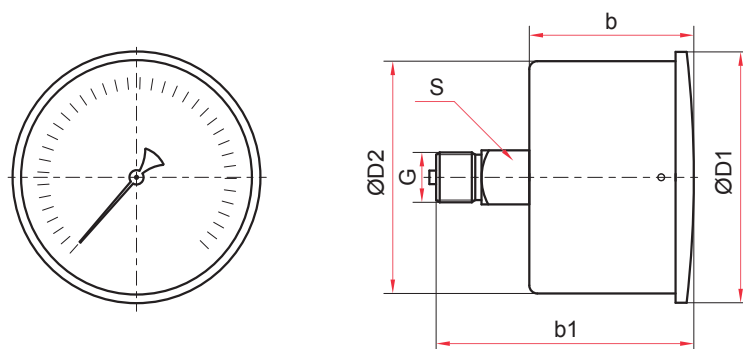
Радиальное присоединение (Ø100 мм)



Радиальное присоединение (Ø150 мм)



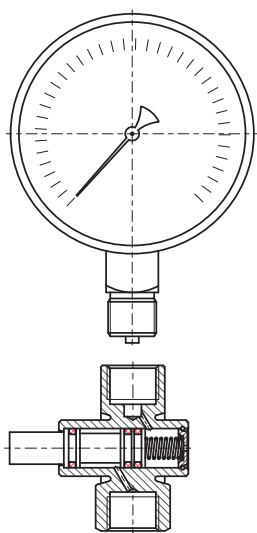
Радиальное присоединение (Ø63 мм)



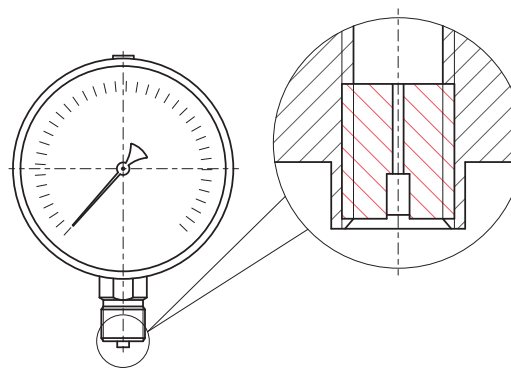
Осевое присоединение (Ø63 мм)

Основные размеры (мм), вес (кг)

Ø	D1	D2	b	b1	e	h	f	S	G	Вес
63	65	65	46	71	—	60	11	14	M12x1,5	0,18
100	101	99	51	—	17	88	16	22	G½ или M20x1,5	0,57
150	150	—	60	—	—	116	16	22	G½ или M20x1,5	1,07



Пример установки



Демпфер для манометра КМ (по умолчанию)



Рекомендуется использовать кнопочный клапан VE2-2 с автоматическим перекрытием и сбросом давления со стороны манометра. (Описание клапана на стр. 55)